

Agenda Arbeitsmarktstrukturanalyse

1. Identifikation innovationsrelevanter Berufe
2. Innovationsrelevante Beschäftigung in Luckenwalde
3. Arbeitslosigkeit bei innovationsrelevanter Beschäftigung im
Landkreis Teltow-Fläming
4. Fazit Arbeitsmarktstrukturanalyse

Identifikation innovationsrelevanter Berufe

Datenbasis:

- Erfassung von **20 Tätigkeitsschwerpunkten** im Mikrozensus 2004
 - Tätigkeitsschwerpunkt 9: Forschen, Entwerfen Konstruieren und Gestalten
 - Tätigkeitsschwerpunkt 8: Messen, Prüfen, Erproben und Kontrollieren
- **Klassifizierung der Berufe** der Bundesagentur für Arbeit (BKZ 3-Steller)
- **Zuordnung** der Klassifizierung der Berufe zu den Tätigkeitsschwerpunkten des Mikrozensus durch das Bundesinstitut für Berufsbildung (**BIBB**)

Datenselektion:

- **Auswahl** der Berufe der Tätigkeitsschwerpunkte 8 und 9, die mit hoher Wahrscheinlichkeit technische Innovationsprozesse vorantreiben
- **Aggregation** der Berufe zu Berufsgruppen (aus Datenschutzgründen)

Dateninterpretation:

- Analyse der Luckenwalder Berufsstrukturdaten im **regionalen Vergleich** (Landkreis Teltow-Fläming, Arbeitsagenturbezirk Potsdam, Land Bbg.)

Innovationsrelevante Beschäftigung in Luckenwalde

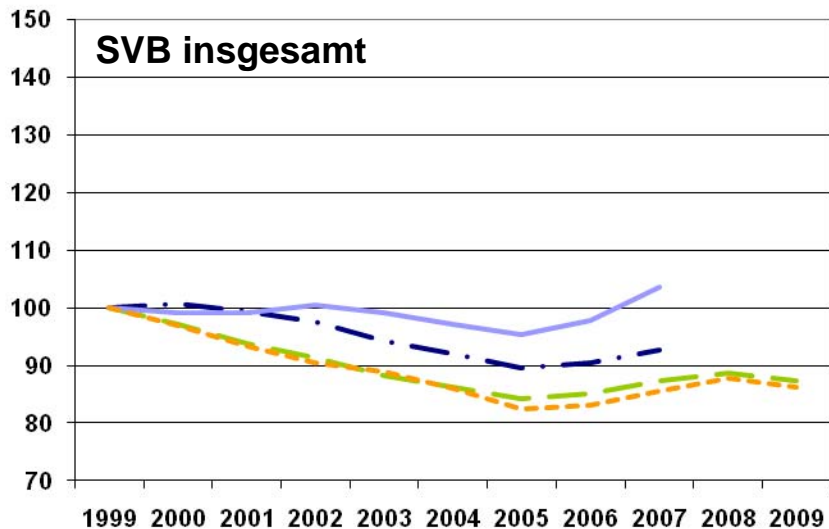
Anzahl
innovationsrelevanter
SVB in Luckenwalde

SVB Insgesamt	Maschinen/ Fahrzeugbau, Elektro und Fertigung	sonstige Ingenieure und Techniker	Chemiker, Physiker, Naturwissenschaftler und Chemie-, Physiktechniker	technische Sonderfachkräfte	Datenverarbei- tungsfachleute	Jahr
9.154	103	137	19	15	44	1999
8.552	98	137	30	30	31	2001
8.137	78	170	28	41	35	2003
7.539	75	135	21	55	33	2005
7.830	71	136	23	62	31	2007
7.902	56	144	23	65	34	2009
-1.324	-32	-1	+ 4	+ 47	-13	99-07

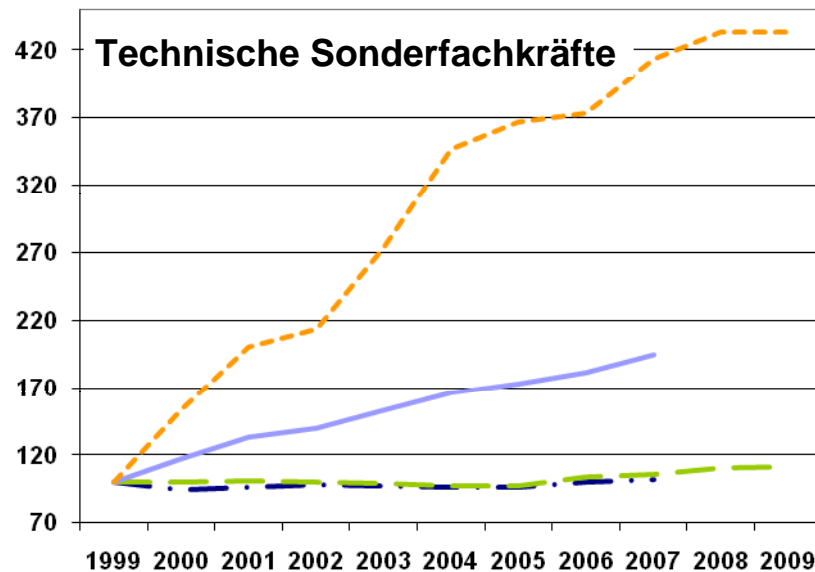
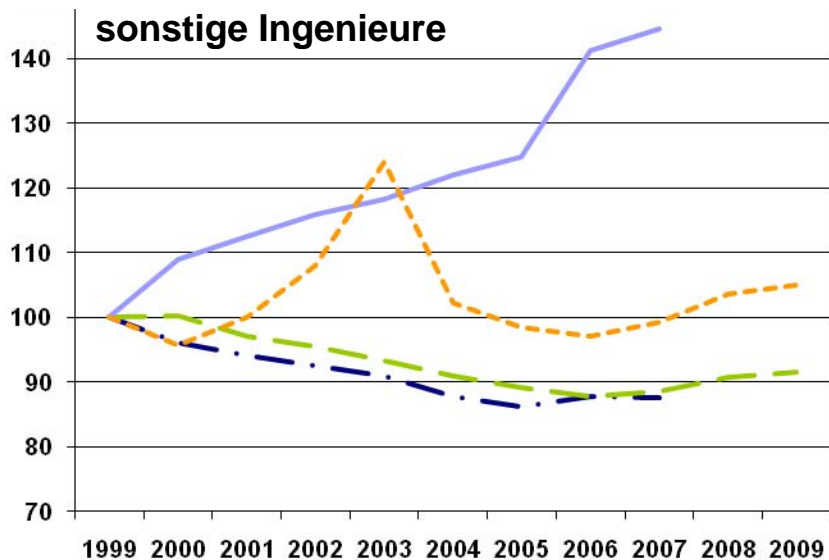
Anteil
innovationsrelevanter
SVB in Luckenwalde

SVB Insgesamt	Maschinen/ Fahrzeugbau, Elektro und Fertigung	sonstige Ingenieure und Techniker	Chemiker, Physiker, Naturwissenschaftler und Chemie-, Physiktechniker	technische Sonderfachkräfte	Datenverarbei- tungsfachleute	Jahr
	0,62	1,50	0,21	0,16	0,48	1999
	0,70	1,60	0,35	0,35	0,36	2001
	0,71	2,09	0,34	0,50	0,43	2003
	0,78	1,79	0,28	0,73	0,44	2005
	0,74	1,74	0,29	0,79	0,40	2007
	0,89	1,82	0,29	0,82	0,43	2009
	+ 0,12	+ 0,24	+ 0,09	+ 0,63	-0,08	99-07

Entwicklung der SVB in ausgewählten Berufen



Quelle: Beschäftigtenstatistik der Bundesagentur für Arbeit, Sonderauswertungen des Statistiks-service Ost, eigene Berechnungen



Arbeitslosigkeit bei innovationsrelevanter Beschäftigung im Landkreis Teltow-Fläming

Anzahl Arbeitsloser
in Teltow-Fläming

Alo Insgesamt	Alo Maschinen/ Fahrzeugbau, Elektro und Fertigung	Alo sonstige Ingenieure und Techniker	Alo Chemiker, Physiker, Naturwissenschaftler und Chemie-, Physiktechniker	Alo technische Sonderfachkräfte	Jahr
12.584	197	80	45	37	1999
13.323	170	66	43	21	2001
14.609	172	64	44	26	2003
13.626	140	41	46	27	2005
10.530	72	27	27	27	2007
-2.054	-125	-53	-18	-10	99-07

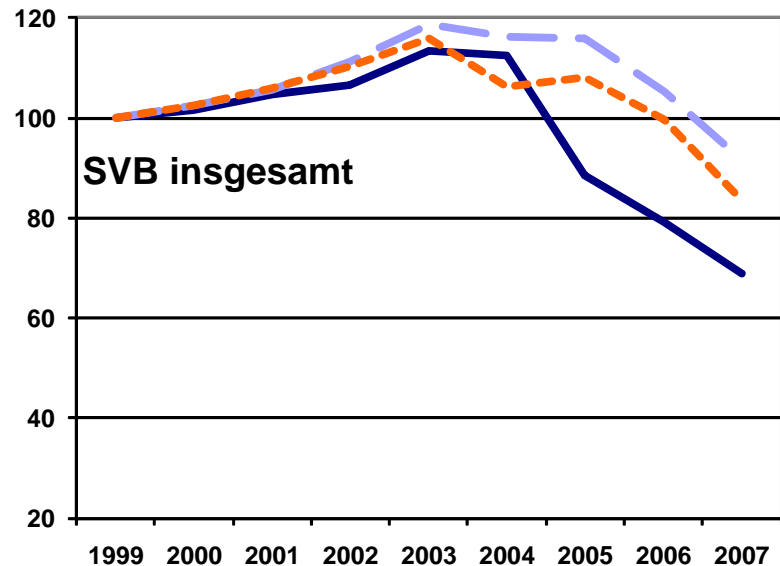
Berufsspezifisches
Verhältnis Alo zu SVB
in Teltow-Fläming*

Alo Insgesamt	Alo Maschinen/ Fahrzeugbau, Elektro und Fertigung	Alo sonstige Ingenieure und Techniker	Alo Chemiker, Physiker, Naturwissenschaftler und Chemie-, Physiktechniker	Alo technische Sonderfachkräfte	Jahr
26,14	22,13	9,38	78,95	61,67	1999
27,93	20,12	6,88	71,67	26,25	2001
30,62	21,05	6,34	62,86	28,26	2003
29,70	16,71	3,85	67,65	25,96	2005
21,09	8,25	2,19	36,49	23,08	2007
-5,05	-13,89	-7,19	-42,46	-38,59	99-07

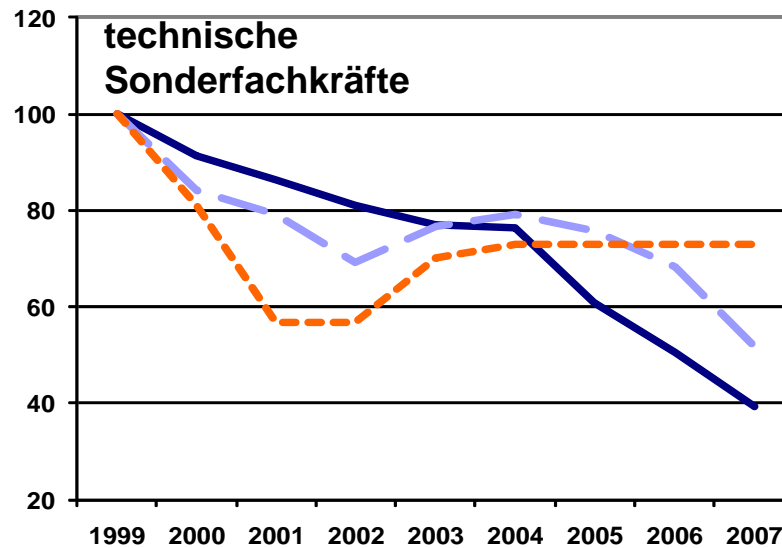
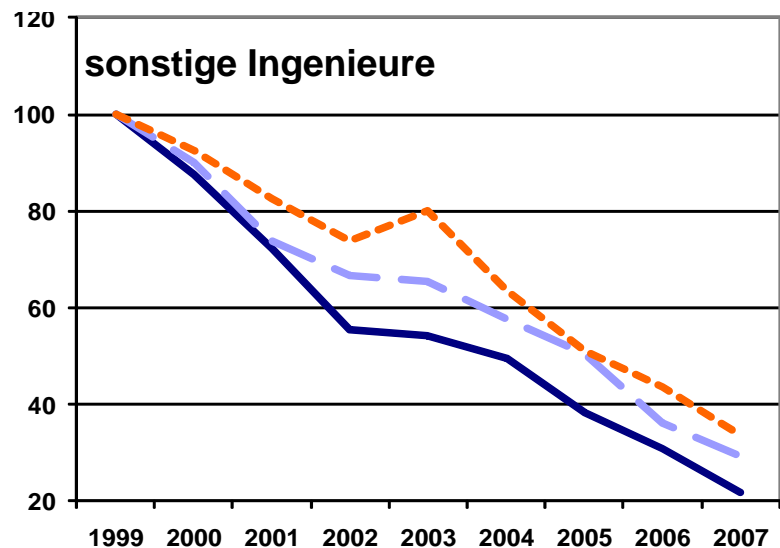
*Dieses Verhältnis ist nicht mit der Arbeitslosenquote (Arbeitslose bezogen auf Erwerbspersonen) gleich zu setzen.

Quelle: Beschäftigtenstatistik der Bundesagentur für Arbeit, Sonderauswertungen des Statistiks Service Ost, eigene Berechnungen

Entw. Arbeitslosigkeit in ausgewählten Berufen



Quelle: Beschäftigtenstatistik der Bundesagentur für Arbeit, Sonderauswertungen des Statistikservice Ost, eigene Berechnungen



Fazit der Arbeitsmarktstrukturanalyse

Arbeitsmarktsituation innovationsrelevanter Beschäftigung in Luckenwalde:

- Bedeutungsgewinn der **maschinenbautechnischen Berufe** in Luckenwalde auf (noch) niedrigem Niveau: Entwicklungspotenziale werden stärker aber noch nicht im vollen Maße genutzt.
- Erfolgreiche Entwicklung der Biotechnologie und Life Science führt zu überdurchschnittlicher Wachstumsdynamik bei den **naturwissenschaftlich orientierten Berufen** in Luckenwalde

Fachkräftesituation bei innovationsrelevanten Berufen in Luckenwalde:

- Rückgang im Fachkräfteangebot bei innovationsrelevanten Berufen
- Entwicklung im **Maschinen- und Fahrzeugbau** könnten bei konjunkturellem Aufschwung gefährdet sein
- Die Arbeitsmarktsituation der **technischen Sonderfachkräfte** stützt die These, dass der Fachkräftebedarf auch auf Qualikationsengpässe zurückzuführen ist

Handlungsempfehlungen

- Qualifizierungsbedarfe für **naturwissenschaftlich orientierte Berufe** konkretisieren und mit gezielten Weiterbildungsmaßnahmen kompensieren.
- Auf zukünftige Fachkräftebedarfe in **maschinenbautechnischen Berufen** einstellen.

Vielen Dank für Ihre Aufmerksamkeit

Dr. Carsten Kampe
Tel.: 0331 6002 302
carsten.kampe@lasa-brandenburg.de

Markus Höhne
Tel.: 0331 6002 223
markus.hoehne@lasa-brandenburg.de