

## Studienablauf

Die Semesterzeiten verbringen Sie an der Hochschule, in den vorlesungsfreien Zeiten arbeiten Sie in unseren Fachämtern.

Das 5. und das 8. Semester absolvieren Sie vollständig in der Praxis, worin die Erstellung der Bachelorarbeit im 8. Semester eingeschlossen ist.

## Wir bieten:

Übernahmezusicherung nach erfolgreichem Studienabschluss

optimale Studienbedingungen mit umfassender Betreuung

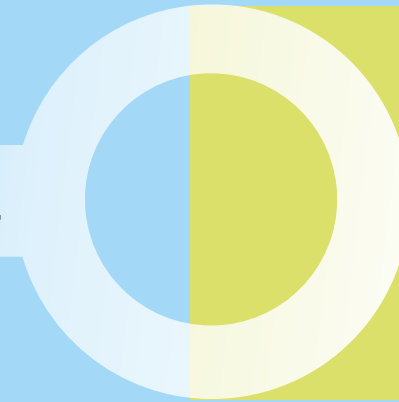
flexible Arbeitszeiten im Rahmen bestehender Dienstvereinbarungen

freundliche und aufgeschlossene Arbeitsatmosphäre

den Erwerb eines akademischen Bachelorgrades (Bachelor of Engineering)

Entgelt in Höhe von Anwärterbezügen nach dem Brandenburgischen Besoldungsgesetz

Sie haben noch Fragen ...



Dualer Bachelor-Studiengang bei der  
**Stadt  
Luckenwalde**

**Bauingenieurwesen  
(B.Eng.)**

Stadt Luckenwalde

Amt Personal und Organisation  
Tanja Meyfarth  
Markt 10  
14943 Luckenwalde  
Tel.: 03371 672-228  
Fax: 03371 672-316  
E-Mail: [personal@luckenwalde.de](mailto:personal@luckenwalde.de)  
Internet: [www.luckenwalde.de](http://www.luckenwalde.de)

Impressum:

Herausgeber: Stadt Luckenwalde, Die Bürgermeisterin, Markt 10  
14943 Luckenwalde  
Stand Dezember 2019 - Alle Rechte beim Herausgeber



## Hochschule

Fachhochschule Potsdam  
Kiepenheuerallee 5  
14469 Potsdam

## Berufspraktische Praxisabschnitte

Stadt Luckenwalde  
Theaterstraße 16d  
14943 Luckenwalde

## Studium

8 Semester  
davon werden 2 berufspraktische  
Semester in unseren Fachämtern  
absolviert

- Allgemeine Grundlagen: Mathematik, Technisches Zeichnen, Vermessungskunde, Geoinformationssysteme (GIS), Kommunikation und wissenschaftliches Arbeiten, Reflexion zu Theorie-Praxis-Transfer und Studienverlauf
- Baufachliche Grundlagen: Statik, Baukonstruktion, Baustoffkunde, Bauphysik
- Konstruktiver Ingenieurbau: Grundbau, Massivbau, Stahlbau, Holzbau, Bauen im Bestand, Konstruktionsgeschichte
- Baumanagement und Recht: Projektmanagement, Baubetrieb, Bauplanung, Baurecht, Baubetriebswirtschaft
- Infrastruktur: Stadtbauwesen

Allgemeine Hochschulreife oder Fachhochschulreife oder eine als gleichwertig anerkannte berufspraktische Vorbildung

## Darüber hinaus erwarten wir:

- Interesse für Bauprozesse und Bauwerke
- gute Leistungen in Mathematik und Physik
- Lernbereitschaft und Eigeninitiative
- Problemlösungskompetenz
- Teamorientiertes Handeln
- Kommunikations- und Ausdrucksfähigkeit

## Bewerbung

Die Fristen und die aktuell angebotenen Ausbildungs- bzw. Studiengänge sind den Anzeigen in der Pelikan-Post, dem Angebot der Bundesagentur für Arbeit oder der Internetseite der Stadt zu entnehmen.