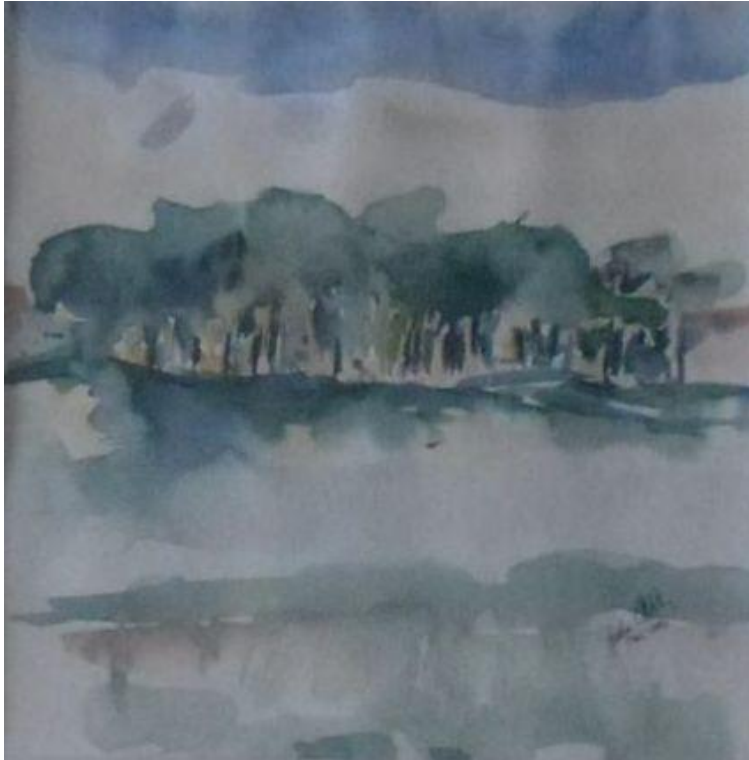


„Waldblick“



Gisela Alxneit, 2011

Technik: Aquarell

**Titel der Sonderausstellung im
HeimatMuseum Luckenwalde**
„Mit dem Pinsel auf Motivsuche“

Aquarelle vom Gisela Alxneit, Sigrid Beckmann, Monika Cornell,
Claudia Janzen, Christel Ulken

Ausstellungsdauer:

01.12.2011 – 22.01.2012

Gisela Alxneit



1939 in Berlin – Kreuzberg geboren

1990 in der Malgruppe „Aqualette“

Ende der 80er Jahre habe ich durch einen blinden Freund, der früher als Graphiker gearbeitet hat, die Faszination der Aquarellmalerei kennen gelernt.

Als Autodidaktin habe ich in verschiedenen Malgruppen gemalt, seit 2001 bin ich Mitglied der Atelieregemeinschaft des Vereins „Alte Dorfschule Rudow“ in Berlin.

In vielen Ausstellungen und elf Jahren als Mitglied einer „ungewöhnlichen Galerie“ – der Waggon-Galerie – in Berlin/Mitte konnte ich meine Aquarelle präsentieren.

Seit 1999 regelmäßige Malreisen nach Ahrenshoop an der Ostsee

Ausstellungen: u. a. Berlin – Rudow,
HeimatMuseum Luckenwalde